



125 CCN

三轴联动
avec trois axes simultanés
with three simultaneous axis

高精度数控车床

在创纪录的时间里实现从设计到实物!

TOURS DE HAUTE PRÉCISION

De l'esquisse à la pièce terminée
en un temps record!

HIGH PRECISION LATHE

From the sketch to the finished
workpiece in record time!

SWISS MADE  瑞士制造

高精度 长寿命
Longlife High Precision

瑞士肖布林机床有限公司

SCHAUBLIN 
MACHINES SA
www.smsa.ch



汽车工业
Car industry



精密光学
Optical



微机械
Micromechanic



航空航天

Aeronautic aerospace



医疗牙科

Medical dental



切削刀具

Tooling



工业设备
Equipment



军工国防
Defence

CCN车削-和传统车削一样的简单和灵活!

CCN (传统数控) 车床结合了传统车床的简单和数控设备的优势。

LE TOURNAGE CCN – AUSSI SIMPLE ET FLEXIBLE QUE LE TOURNAGE MANUEL!

Le tour CCN (Conventionnelle Commande Numérique) allie les avantages de la commande numérique et la simplicité d'emploi d'un tour conventionnel.

CCN-TURNING – AS SIMPLE AND FLEXIBLE AS A CONVENTIONAL TURNING!

The CCN (conventional control numerical) lathe combine the advantaged a numerical control and the simplicity of a conventional lathe.

在相同的床身下，125-CCN车床有三种不同的版本：

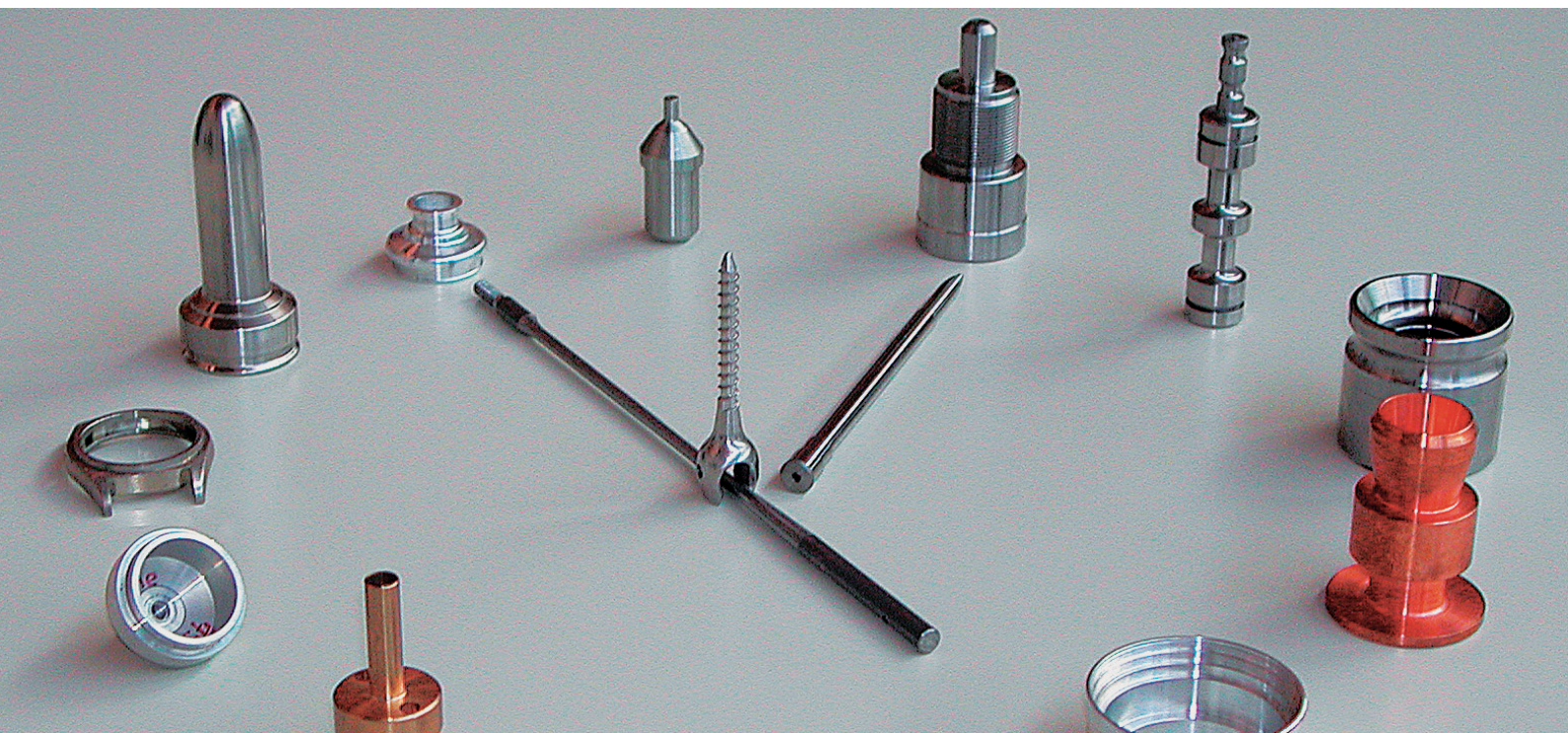
Avec une ergonomie identique, le tour 125-CCN est disponible en trois configurations différentes:

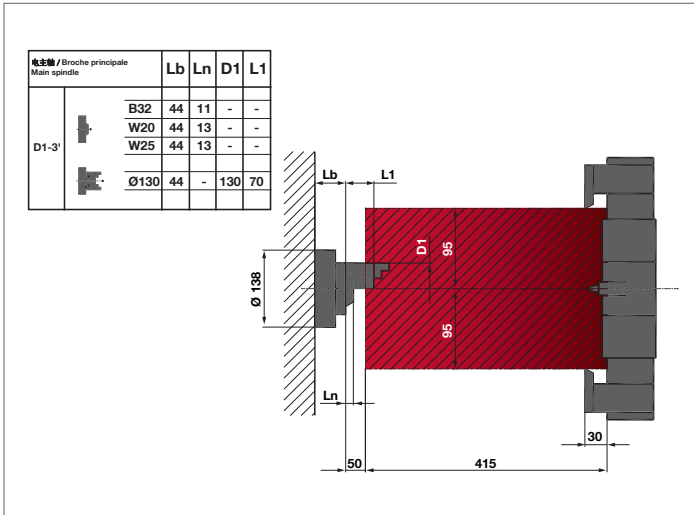
With the same base, the turning machine 125-CCN has three different Version:

L-T ⇨ 配备直列式排刀系统 - Outils linéaires - With linear tooling system

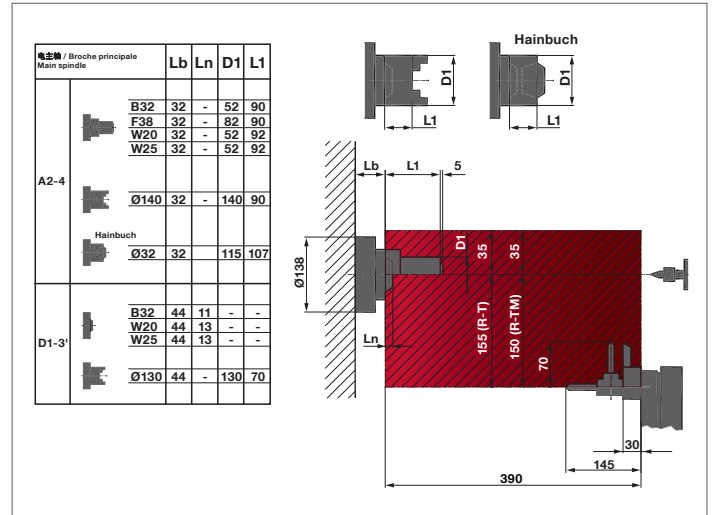
R-T ⇨ 配备固定刀具系统的旋转刀塔 - Tourelles avec outils fixes - Revolver Turret with fixed tools system

R-TM ⇨ 配备动力刀具系统的旋转刀塔 - Tourelles avec outils tournants - Revolver Turret with live tools system

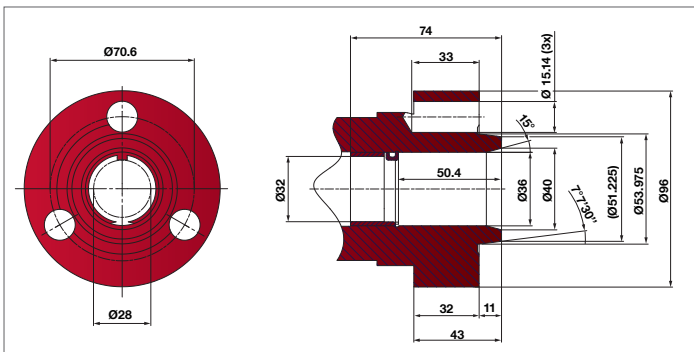




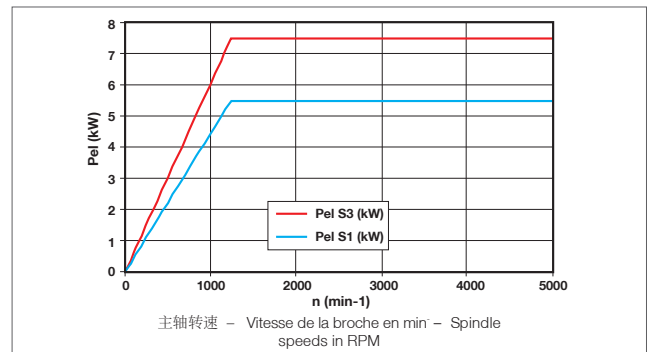
工作区域 - 直列式排刀系统
Aires de travail - Système d'outils linéaires
Working areas - Linear tools system



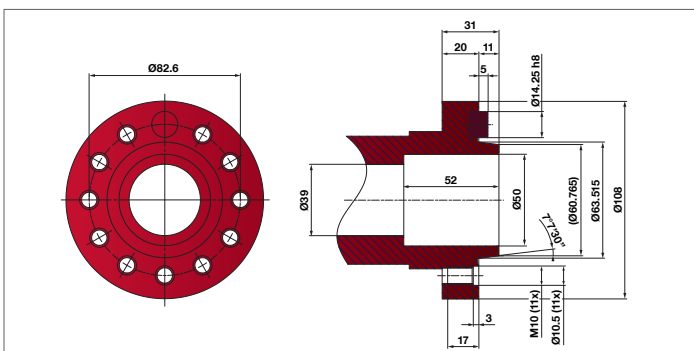
工作区域 - 刀塔固定工具及动力刀具
Aires de travail - Revolver outils fixes et tournants
Working areas - Rotating turret with fixed and driven tools



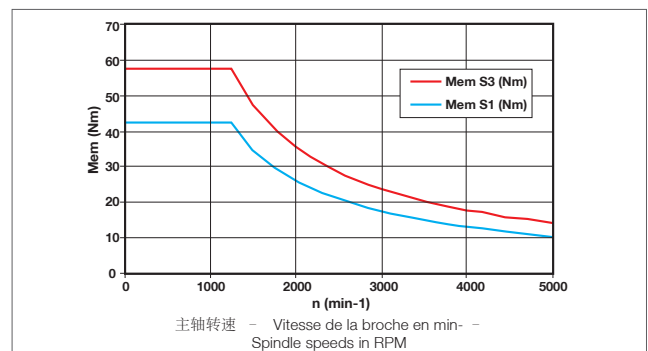
主轴头 Camlock D1-3"
Nez de broche Camlock D1-3"
Spindle nose Camlock D1-3"



主轴转速和功率
Vitesse et puissances à la broche
Spindle speed and power



主轴头 A2-4
Nez de broche A2-4
Spindle nose A2-4



主轴转速和功率
Vitesse et puissances à la broche
Spindle speed and power

技术参数

加工范围

最大加工直径
滑板上最大回转直径
滑台到主轴中心的距
B32切削长度

主轴 A2-4 / CAMLOCK D1-3"

适用于SCHAUBLIN夹头的主轴
电主轴转速
交流电机驱动时的连续/间歇功率
交流电机驱动时的连续/间歇扭矩
主轴内径 (无拉杆)
夹头时最大通过直径
自动卡盘时最大通过直径

气动夹紧

轴向可调节夹紧力, 夹紧力 5 bars

C轴

可编程增量
插补
快速进给

溜板箱

X轴横向行程
X轴分辨率 (直径)
交流电机驱动时的连续/间歇扭矩
滚珠丝杠, 直径 X 螺距
Z轴纵向行程
Z轴分辨率
交流电机驱动时的连续/间歇扭矩
滚珠丝杠, 直径 x 螺距

进给速率

X 和 Z 轴进给, 无级变速
X 和 Z 轴快速进给

刀塔

刀座数量
动力刀座数量
交流电机驱动时的连续/间歇功率
电主轴转速, 无级变速
最大刀具截面
双向集成冷却

直线刀具系统

可能的径向/ 前刀架数量 (取决于零件Ø)
最大刀具截面 (MULTIFIX 和 TRIPAN系统)
镗刀杆直径

冷却系统

液箱容积
泵流量
泵压力

尾座

尾座	主轴套锥
	主轴外径
	主轴行程
气动尾座	主轴套锥
	主轴外径
	主轴行程
	可调压紧力

尺寸和重量

机床净重
承重地面压力
中心离地面的高度
长 x 宽 x 高 (mm)

DONNÉES TECHNIQUES

Capacités

Diamètre maximum de tournage
Diamètre maximum admis au-dessus du chariot
Hauteur de pointe au-dessus du chariot
Longueur de tournage: B32

Poupée A2-4 / CAMLOCK D1-3"

Broche pour pinces «SCHAUBLIN»
Vitesse de broche
Entraînement par moteur AC: Puissance continu / intermittent
Entraînement par moteur AC: Couple continu / intermittent
Diamètre intérieur de la broche (sans clé de serrage)
Passage de barre maximum en pince
Passage de barre maximum en mandrin automatique

Serrage pneumatique

Force axiale de serrage réglable, force à 5 bars
--

Axe C

Incrément programmable
Interpolation
Avance rapide

Chariot croisé

Course transversale, axe X
Résolution, axe X (au rayon)
Entraînement par moteur AC: Couple continu / intermittent
Vis à billes, Ø x pas
Course longitudinale, axe Z
Résolution, axe Z
Entraînement par moteur AC: Couple continu / intermittent
Vis à billes, Ø x pas

Avances

Avances de travail, axes X et Z, sans étage
Avances rapides, axes X et Z

Système d'outillage: Revolver

Fixation normalisée des porte-outils
Nombre de stations d'outils fixes / tournants
Entraînement par moteur AC: Puissance continu / intermittent
Vitesse de broche, sans étage
Section maximale des outils
Arrosage intégré et indexage dans les deux sens de rotation.

Système d'outillage: Linéaire

Nombre de porte-outils radiaux / frontaux possibles (selon Ø de la pièce)
Section maximale des outils (système MULTIFIX et TRIPAN)
Porte-barre Ø

Arrosage

Capacité du réservoir
Débit de la pompe
Pression de la pompe d'arrosage

Contre-poupée

à croisillons	Cône du fourreau de la broche
	Diamètre extérieur de la broche
	Course de la broche
pneumatique	Cône du fourreau de la broche
	Diamètre extérieur de la broche
	Course de la broche
	Force d'appui réglable

Encombrement et poids

Poids net approximatif de la machine
Charge au sol
Hauteur de pointes au dessus du sol
Dimensions hors tout en mm (longueur x profondeur x hauteur)

CE 125-CCN高精度车床符合欧洲 (CE) 发布的安全规定。


肖布林公司定期对产品目录中的机床技术参数、插图、尺寸及重量等进行的优化改进, 恕不预先通知。

CE Die Hochpräzisions-Drehbänke 125-CCN entsprechend den von der europäischen Gemeinschaft (EG) erfassenden Sicherheits-Vorschriften.

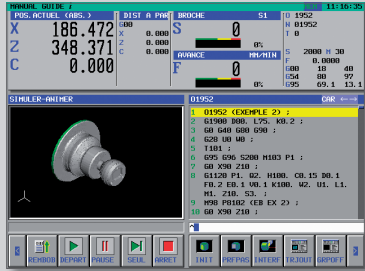
Unsere Produkte werden laufend den Marktbedürfnissen angepasst, daher sind alle Abbildungen, technische Daten, Abmessungen und Gewichtsangaben unverbindlich.

TECHNICAL DATA

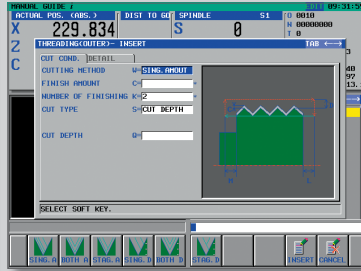
	L-T / D1-3"	R-T / D1/3"	R-T / A2-4	R-TM / A2-4
Capacities				
Maximum turning diameter	270 mm	270 mm	270 mm	270 mm
Maximum swing over carriage	115 mm	115 mm	115 mm	115 mm
Height of centres over carriage	60 mm	60 mm	60 mm	60 mm
Maximum turning length: B32	409 mm	265 mm	265 mm	265 mm
Headstock A2-4 / CAMLOCK D1-3"				
Spindle for "Schaublin" collets	B32 / W25 / W20	B32 / W25 / W20	HAINBUCH / F38 / B32	HAINBUCH / F38 / B32
Spindle speed	30 - 5'000 min ⁻¹	30 - 5'000 min ⁻¹	30 - 5'000 min ⁻¹	30 - 5'000 min ⁻¹
AC motor drive: Power continuous / intermittent	5.5 / 7.5 kW	5.5 / 7.5 kW	5.5 / 7.5 kW	5.5 / 7.5 kW
AC motor drive: Continuous / intermittent torque	42 / 58 Nm	42 / 58 Nm	42 / 58 Nm	42 / 58 Nm
Spindle throughbore (without drawbar)	28 mm	28 mm	39 mm	39 mm
Maximum throughbore with collet	24 mm	24 mm	32 mm	32 mm
Maximum throughbore with automatic chuck	19 mm	19 mm	32 mm	32 mm
Pneumatic clamping				
Adjustable axial clamping force, at 5 bars	1'150 daN	1'150 daN	1'150 daN	1'150 daN
C axis				
Programmable increment	Option	Option	Option	0.001°
Interpolation	X - Z - C	X - Z - C	X - Z - C	X - Z - C
Rapid advance	36'000°/min	36'000°/min	36'000°/min	36'000°/min
Carriage				
Transverse stroke, X-axis	200 mm	190 mm	190 mm	185 mm
Resolution, X-axis (on radius)	0.00005 mm	0.00005 mm	0.00005 mm	0.00005 mm
AC motor drive: Continuous / intermittent torque	4 / 14 Nm	4 / 14 Nm	4 / 14 Nm	4 / 14 Nm
Ball screw, Ø x pitch	20 x 5 mm	20 x 5 mm	20 x 5 mm	20 x 5 mm
Longitudinal stroke, Z-axis	415 mm	400 mm	395 mm	389 mm
Resolution, Z-axis	0.0001 mm	0.0001 mm	0.0001 mm	0.0001 mm
AC motor drive: Continuous / intermittent torque	4 / 14 Nm	4 / 14 Nm	4 / 14 N	4 / 14 N
Ball screw, Ø x pitch	32 x 5 mm	32 x 5 mm	32 x 5 mm	32 x 5 mm
Feeds				
Working feeds, X- and Z-axis, stepless	0 - 5 m/min	0 - 5 m/min	0 - 5 m/min	0 - 5 m/min
Rapid feed, X- and Z-axis	7,5 m/min	7,5 m/min	7,5 m/min	7,5 m/min
Tooling system: Revolver				
Standardized fixing of toolholders	—	VDI 20	VDI 20	VDI 20
Number of fixed tool stations / rotating tool stations	—	8 / —	8 / —	8 / 4
AC motor drive: Power continuous / intermittent	—	—	—	0.55 / 1.1 kW
Spindle speed, stepless	—	—	—	30 - 5'000 min ⁻¹
Maximum tool size	—	16 x 16 mm	16 x 16 mm	16 x 16 mm
Integrated cooling and indexing in both rotation direction	—	✓	✓	✓
Tooling system: Linear				
Number of radial / frontal toolholder (according to Ø of the piece)	2 / 2-5	—	—	—
Maximum tool size (MULTIFIX and TRIPAN system)	16 x 16 mm	—	—	—
Bar holder Ø	20 mm	—	—	—
Coolant supply				
Tank capacity	55 l	55 l	55 l	55 l
Pump displacement capacity	32 l/min	32 l/min	32 l/min	32 l/min
Pressure of watering pump	2 bar	2 bar	2 bar	2 bar
Tailstock operated...				
with starwheel	Spindle taper	MORSE 3	—	—
	External diameter of the spindle	45 mm	—	—
	Spindle stroke	160 mm	—	—
pneumatic	Spindle taper	MORSE 3	MORSE 3	MORSE 3
	External diameter of the spindle	45 mm	45 mm	45 mm
	Spindle stroke	70 mm	70 mm	70 mm
	Adjustable pressing force	25 - 260 daN	25 - 260 daN	25 - 260 daN
Dimensions and weight				
Approximate net weight of the machine	1'250 kg	1'400 kg	1'400 kg	1'570 kg
Load floor	1'708 kg/m ²	1'912 kg/m ²	1'912 kg/m ²	2'145 kg/m ²
High of center over floor	1'162 mm	1'162 mm	1'162 mm	1'162 mm
Overall dimensions in mm (length x depth x height)	1'918 x 1'322 x 1'740	1'918 x 1'322 x 1'740	1'918 x 1'322 x 1'740	1'918 x 1'322 x 1'740

 The 125-CCN High precision Lathes are in conformity with the European Community safety regulations (CE).

In view of the constant improvements made to our products, technical data, illustrations, dimensions and weights appearing in this catalogue are subject to change without notice.



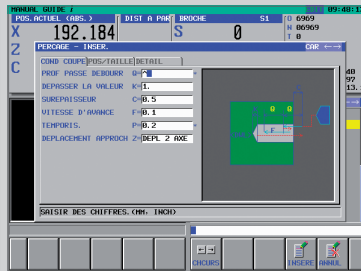
图形动画
Animation graphique
Graphical animation



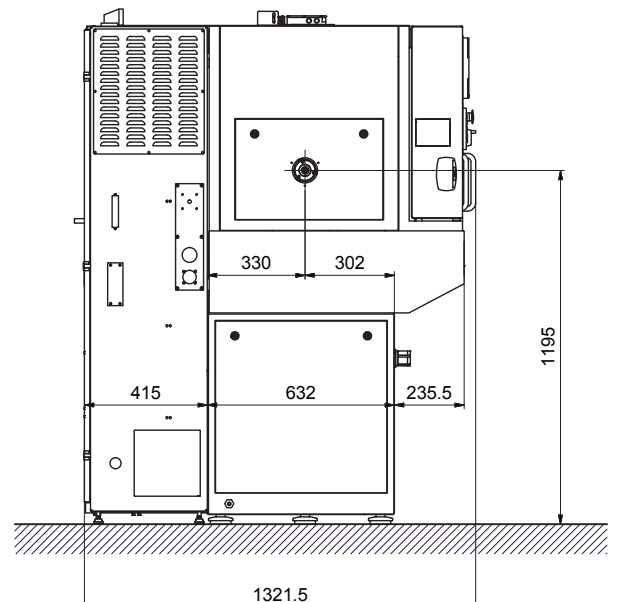
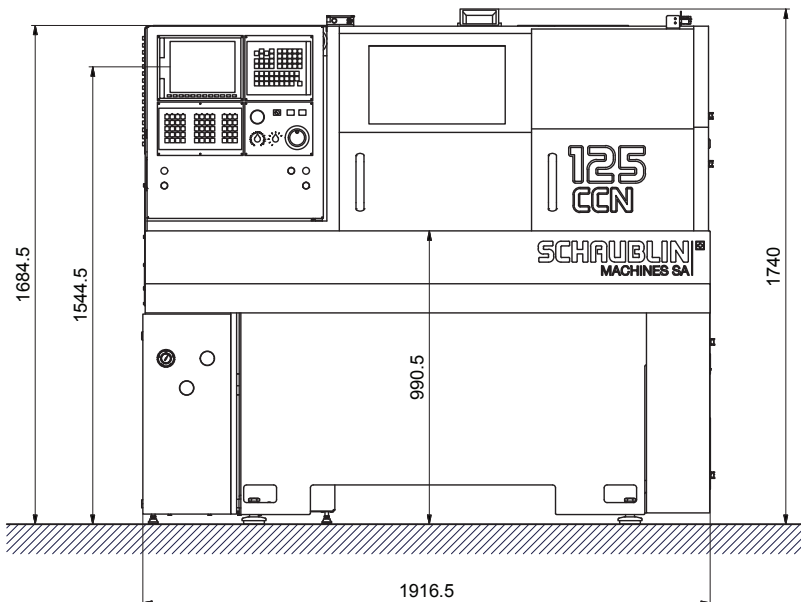
循环模式：螺纹切削
Mode Cycle: Filetage
Mode Cycle: Thread cutting

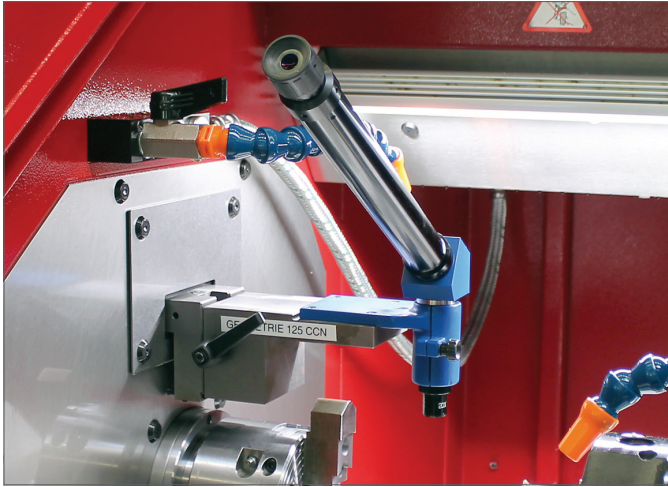


循环模式：粗车/精加工
Mode Cycle: Ébauche/Finition
Mode Cycle: Rough turning/Finishing

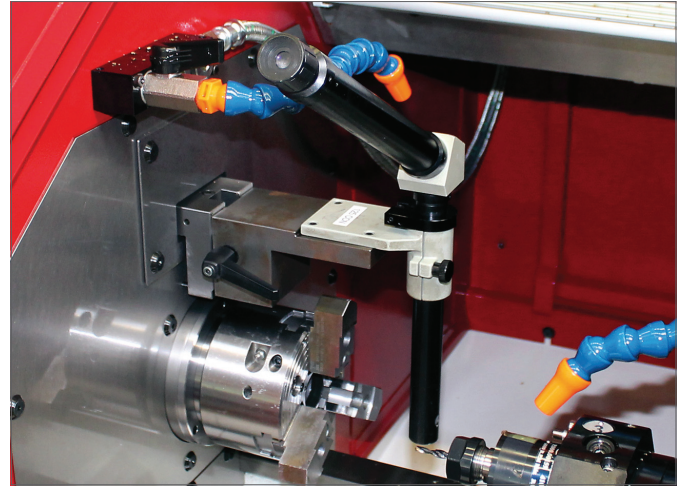


循环模式：钻孔
Mode Cycle: Perçage
Mode Cycle: Drilling

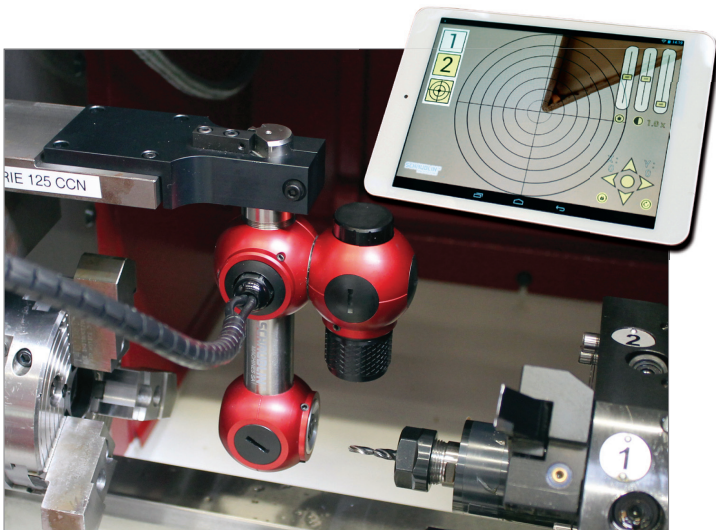




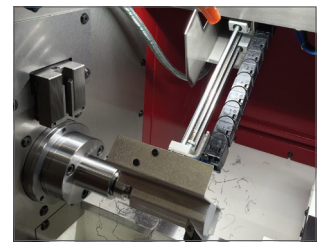
对刀零点显微镜
Microscope de mise à zéro
Tools zero setting
0125-60014-000



对心刀具显微镜
Microscope de centrage des outils
Centring microscopes
0125-60015-000



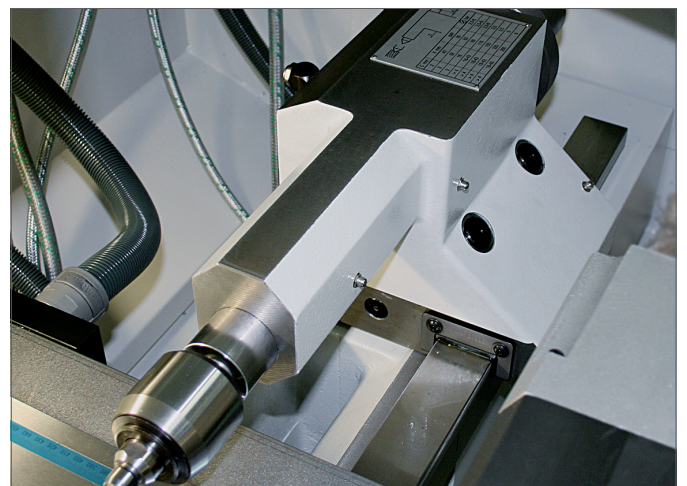
对心刀具显微镜
Microscope / Caméra de réglage des outils
Microscope / camera for tool set-up
0125-60040-000



零件分离器+零件输送带+零件收集盒
Récupérateur de pièce + Sortie de pièce sur bande + Bac de récupération de la pièce
Workpiece separator + workpiece discharge onto belt + workpiece collecting bucket
0125-61310-000 / 0125-61370-000



静电空气滤清器
Purificateur d'air électrostatique
Electrostatic air cleaner
0125-85300-000



气动尾座
Contre-poupée pneumatique
Pneumatic tailstock
0125-65300-000

我公司产品

车床 / 铣床

NOS PRODUITS

Tournage / fraissage

OUR PRODUCTS

Turning / Milling



60-CNC / 100-CNC / 160-CNC
立式加工中心
Centres d'usinage verticaux
Vertical Machining Centers



48V / 48V-15K
紧凑型立式加工中心
Centres d'usinage verticaux compact
Compact vertical machining centers



HSM 330 / 510
高速铣削中心
Centre de fraissage à haute vitesse
High speed milling center



225 TMI-CNC
高精度数控车床
Tour CNC de haute précision High
Precision CNC lathe



125-CCN
高精度数控车床
Tours CNC de haute précision
High Precision CNC lathe



180-CCN
高精度数控车床
Tours CNC de haute précision
High Precision CNC lathe



102 TM-CNC (此机型已停产)
高精度数控车床
Tours CNC de haute précision High Precision
CNC lathe



225 TM-CNC
高精度数控车床
Tour CNC de haute précision
High Precision CNC lathe



202 TG
车磨复合中心
Machine de production alliant tournage et rectifiage
Production machine combining turning and grinding



102N-VM-CF
高精度普通车床
Tour conventionnel de haute précision
High Precision conventional Lathe



102N-CF / 102Mi-CF
高精度普通车床
Tours conventionnels de haute précision
High Precision conventional Lathes



70-CF / 70Mi-CF
高精度普通车床
Tours conventionnels de haute précision
High Precision conventional Lathes



632 - Y / 642 - Y
高精度车削中心
Tours de haute précision et de production
High precision and production turning center



842 / 860
高精度车削中心
Tours de haute précision et de production
High precision and production turning center



302
高精度数控车床
Tour CNC de haute précision
High Precision CNC lathe



您的合作伙伴/Votre partenaire / Your partner